

ООО «НГК»

ПРИВОД РУЧНОЙ  
С ЧЕРВЯЧНОЙ ПЕРЕДАЧЕЙ  
СЕРИИ РМЗ-А, РМЗ-Б

**ПАСПОРТ**



# 1. ОБЩИЕ СВЕДЕНИЯ ОБ ИЗДЕЛИИ

Обозначение изделия:

PM3 - \_\_\_\_\_

Наименование изделия: привод ручной с конической передачей PM3.

Дата изготовления: \_\_\_\_\_ 20\_\_ г.

Назначение изделия: для ручного управления запорно-регулирующей четвертьоборотной арматурой.

## 2. ОСНОВНЫЕ ТЕХНИЧЕСКИЕ ДАННЫЕ

Климатическое исполнение по ГОСТ 15150 ..... У1

Температура окружающей среды ..... от -20 до +60°C

Степень защиты корпуса ..... IP54

Полный средний срок службы ..... 5 лет

## 3. МАТЕРИАЛЫ ОСНОВНЫХ ДЕТАЛЕЙ

Корпус редуктора	Чугун со сфероидальным графитом
Червячное колесо	
Выходной вал с кулачками	Высококачественная углеродистая сталь
Червячный вал	Сплав
Крышка корпуса редуктора	Серый чугун
Крышка вала маховика	
Маховик	Чугун

## 4. КОМПЛЕКТНОСТЬ

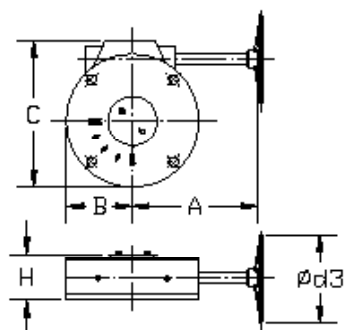
Привод PM3 - ..... 1 шт.

Маховик ..... 1 шт.

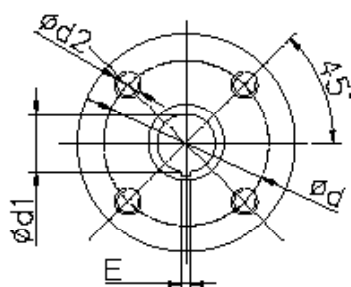
Паспорт ..... 1 экз.

### Редуктор РМЗ тип А

Габаритные размеры



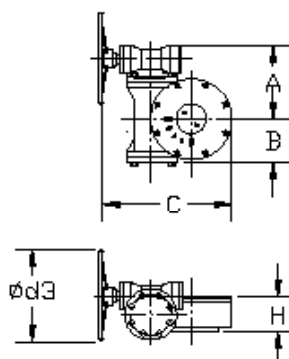
Присоединительный фланец



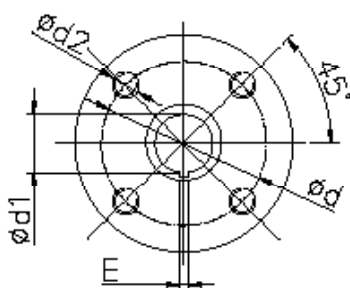
Ду	Условное обозначение	Тип привода/насоса в соответствии со стандартом ИСО 9211-3001	Нормальный крутящий момент на выходе вилу редуктора		Передающее отношение редуктора	Габаритные и присоединительные размеры									
			Нм	кг*М		A	B	C	E	H	d	d1	d2	d3	
300,350	РМЗ.А - 10-22х	F10	900	90	50:1	180	80	185	-	75	102	140	140	140	300
350	РМЗ.А - 10-32/8	F10	900	90	50:1	170	70	175	8	75	102	140	140	140	300
400	РМЗ.А - 14-35/12	F14	1500	150	80:1	278	130	288	12	116	140	230	140	140	300

### Редуктор РМЗ тип Б

Габаритные размеры



Присоединительный фланец



Ду	Условное обозначение	Тип привода/насоса в соответствии со стандартом ИСО 9211-3001	Нормальный крутящий момент на выходе вилу редуктора		Передающее отношение редуктора	Габаритные и присоединительные размеры									
			Нм	кг*М		A	B	C	E	H	d	d1	d2	d3	
400	РМЗ.Б - 14-33/10	F14	2500	250	360:1	190	100	340	10	170	140	230	140	140	300
500	РМЗ.Б - 14-41/10	F14	2500	250	360:1	190	110	340	10	170	140	241	140	140	300
600	РМЗ.Б - 18-51/18	F18	5000	500	600:1	230	130	400	18	175	185	251	140	140	300

## 5. СВИДЕТЕЛЬСТВО О ПРИЕМКЕ

Привод ручной с червячной передачей РМЗ - \_\_\_\_\_  
по присоединительным фланцам соответствует ISO5211-2001  
и признан годным для эксплуатации.

М.П. \_\_\_\_\_ 20\_\_\_\_ г.  
(подпись лица, ответственного за приемку) (дата)

## 6. ГАРАНТИЙНЫЕ ОБЯЗАТЕЛЬСТВА

Предприятие-изготовитель гарантирует работоспособность электропривода в течение 24 месяцев со дня ввода в эксплуатацию (но не более 36 месяцев с даты выпуска) при соблюдении потребителем условий транспортирования, хранения и эксплуатации.

**Адрес завода-изготовителя:** ООО «НГК»

125212, г. Москва, ул. Адмирала Макарова, д.2, стр.9

Тел.: +7(495) 419-00-17

+7(495) 974-01-96

+7(495) 120-90-09

E-mail: [info@laz-arm.ru](mailto:info@laz-arm.ru)

Сайт: [laz-arm.ru](http://laz-arm.ru)